



Cztery Kąty Potockiego

kameralne apartamenty i szeregowki w Rzeszowie

Kameralne osiedle **Cztery Kąty Potockiego**, położone w północno-wschodniej części Rzeszowa, to idealna propozycja dla osób i rodzin, które pragną zamieszkać we własnych czterech kątach posiadających zalety i udogodnienia domu z przyległym terenem zielonym za cenę mieszkania w bloku.

Kompleks składa się z usytuowanych po stronie prawej dwudziestu czterech indywidualnych domków parterowych zabudowanych w układzie po cztery. Każdy domek posiada własny ogródek i dwa miejsca postojowe. Po stronie lewej usytuowany jest szeregowiec jedno i dwukondygnacyjny, składający się z piętnastu budynków dwumieszkaniowych oraz trzech jednomieszkaniowych. Do mieszkań usytuowanych na parterze przynależą mały ogród. Mieszkania usytuowane na piętrze posiadają duży balkon i loggię. Do każdego mieszkania przydzielone są dwa miejsca postojowe.

Osiedle **Cztery Kąty Potockiego** pełne jest zalet. Jedną z nich jest lokalizacja. Dojazd do autostrady i arterii komunikacyjnych takich jak Lubelska czy Warszawska zajmuje kilka minut. Dojazd do Centrum nie zajmie więcej niż kilkanaście minut.

Idąc z duchem czasu i dbałością o środowisko zapotrzebowanie na wodę użytkową i energię ciepłą zapewniają nowoczesne podgrzewacze i elektryczne ogrzewanie podłogowe, dające wysoki komfort użytkowania, sterowanie temperaturą w każdym pomieszczeniu oddzielnie bez względu na porę roku czy warunki na zewnątrz. Rozwiązanie eliminuje potrzebę konserwacji i niebezpieczeństwa związane z eksploatacją urządzeń gazowych a jego nowoczesność obniża koszty użytkowania podobne do tych z instalacją zasilaną gazem. Dodatkowym atutem jest wykonana kompletna instalacja fotowoltaiczna, która znacząco obniża koszty użytkowania.

Wyjątkowość i szereg zalet jakie oferuje osiedle **Cztery Kąty Potockiego** czynią je miejscem idealnym do komfortowego zamieszkania.

Serdecznie zapraszamy do zapoznania się z atrakcyjną ofertą sprzedaży.

Mieszkanie 3A/M1

62,22 m²

Cztery Kąty Potockiego

kameralne apartamenty i szeregówki w Rzeszowie

Zestawienie powierzchni:

Parter:

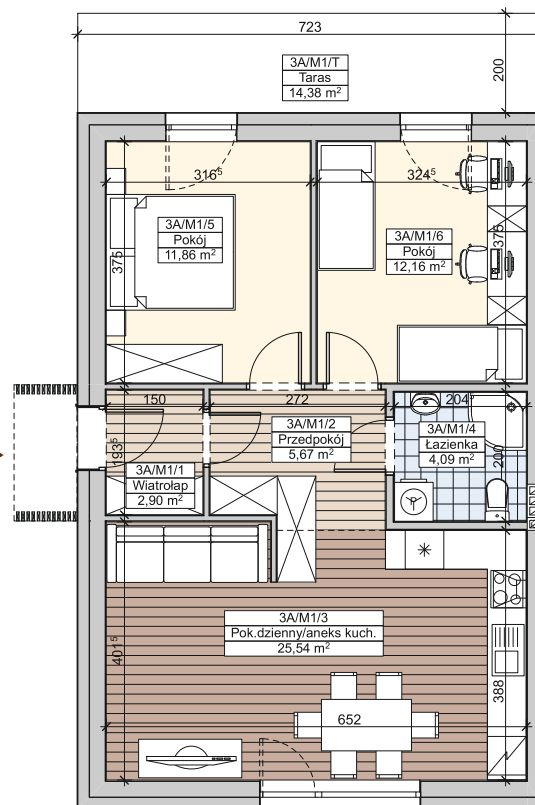
3A/M1/1	wiatrolap	2,90 m ²
3A/M1/2	przedpokój	5,67 m ²
3A/M1/3	pokój dzienny/aneks kuchenny	25,54 m ²
3A/M1/4	łazienka	4,09 m ²
3A/M1/5	pokój	11,86 m ²
3A/M1/6	pokój	12,16 m ²
Razem:		62,22 m²
3A/M1/T	taras	14,38 m ²

Przykładowa aranżacja:



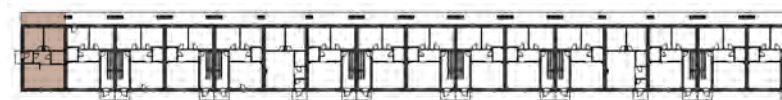
Wyposażenie pomieszczeń przedstawione na przykładowej aranżacji nie stanowi wyposażenia mieszkania będącego przedmiotem sprzedaży. Grafika pokazuje ewentualne możliwości aranżacji i ma charakter wyłącznie informacyjny i poglądowy.

Podane wymiary są poglądowe i mogą ulec zmianie na etapie projektu wykonawczego i realizacji. Powierzchnie pomieszczeń liczone są w świetle murów wraz z warstwami wykończeniowymi. Ostateczna powierzchnia obliczona zostanie na podstawie obmiaru powykonawczego, zgodnie z normą ISO-PN-9836:1997.

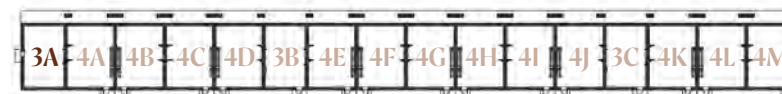


plan sytuacyjny

lokalizacja mieszkania



numeracja budynków



Cztery Kąty Potockiego

kameralne apartamenty i szeregowki w Rzeszowie



Mieszkanie 3B/M1

61,91 m²

Zestawienie powierzchni:

Parter:

3B/M1/1	wiatrołap	2,60 m ²
3B/M1/2	przedpokój	3,37 m ²
3B/M1/3	łazienka	3,96 m ²
3B/M1/4	pokój dzienny/aneks kuchenny	28,10 m ²
3B/M1/5	pokój	11,94 m ²
3B/M1/6	pokój	11,94 m ²
Razem:		61,91 m²
3B/M1/T	taras	13,84 m ²

Przykładowa aranżacja:

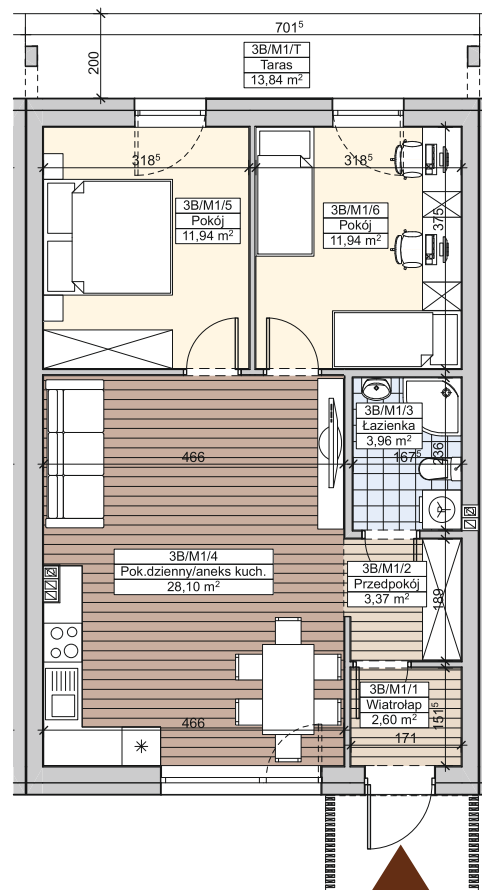


Wyposażenie pomieszczeń przedstawione na przykładowej aranżacji nie stanowi wyposażenia mieszkania będącego przedmiotem sprzedaży. Grafika pokazuje ewentualne możliwości aranżacji i ma charakter wyłącznie informacyjny i poglądowy.

Podane wymiary są poglądowe i mogą ulec zmianie na etapie projektu wykonawczego i realizacji. Powierzchnie pomieszczeń liczone są w świetle murów wraz z warstwami wykończeniowymi. Ostateczna powierzchnia obliczona zostanie na podstawie obmiaru powykonawczego, zgodnie z normą ISO-PN-9836:1997.

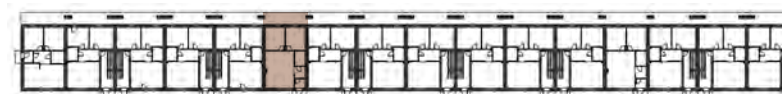
Cztery Kąty Potockiego

kameralne apartamenty i szeregówki w Rzeszowie

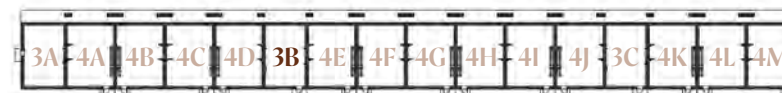


plan sytuacyjny

lokalizacja mieszkania



numeracja budynków



Cztery Kąty Potockiego

kameralne apartamenty i szeregowki w Rzeszowie



Mieszkanie 4A/M1

57,99 m²

Zestawienie powierzchni:

Parter:

4A/M1/1	przedpokój	6,49 m ²
4A/M1/2	pokój dzienny/aneks kuchenny	22,60 m ²
4A/M1/3	łazienka	3,70 m ²
4A/M1/4	pokój	11,57 m ²
3A/M1/5	pokój	13,63 m ²
Razem:		57,99 m²
4A/M1/T	taras	14,84 m ²

Przykładowa aranżacja:

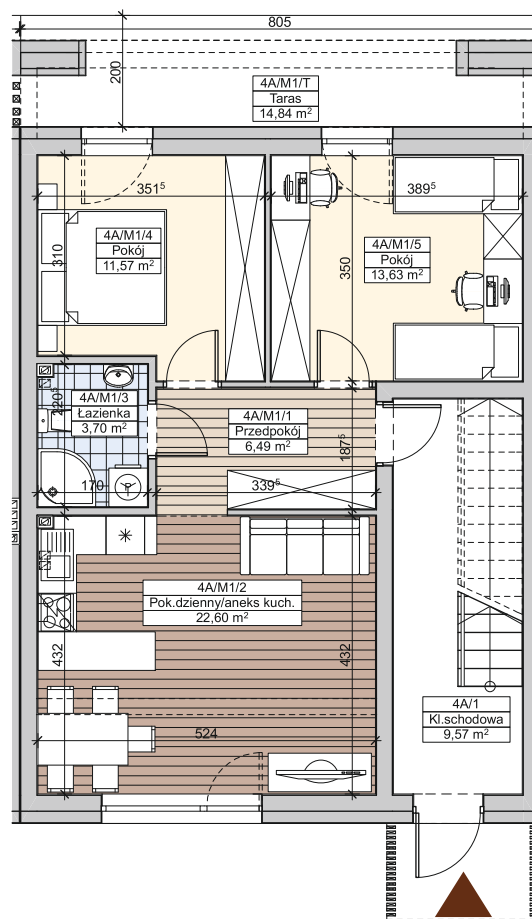


Wyposażenie pomieszczeń przedstawione na przykładowej aranżacji nie stanowi wyposażenia mieszkania będącego przedmiotem sprzedaży. Grafika pokazuje ewentualne możliwości aranżacji i ma charakter wyłącznie informacyjny i poglądowy.

Podane wymiary są poglądowe i mogą ulec zmianie na etapie projektu wykonawczego i realizacji. Powierzchnie pomieszczeń liczone są w świetle murów wraz z warstwami wykończeniowymi. Ostateczna powierzchnia obliczona zostanie na podstawie obmiaru powykonawczego, zgodnie z normą ISO-PN-9836:1997.

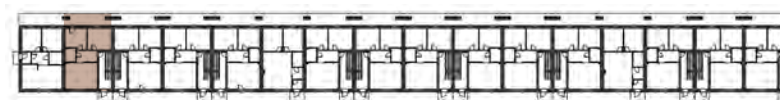
Cztery Kąty Potockiego

kameralne apartamenty i szeregówki w Rzeszowie

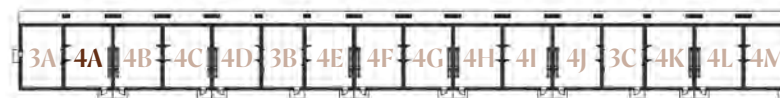


plan sytuacyjny

lokalizacja mieszkania



numeracja budynków





Mieszkanie 4A/M2

60,52 m²

Zestawienie powierzchni:

Piętro:

4A/M2/1	przedpokój	5,57 m ²
4A/M2/2	pokój dzienny/aneks kuchenny	24,15 m ²
4A/M2/3	łazienka	3,42 m ²
4A/M2/4	pokój	11,94 m ²
3A/M2/5	pokój	11,84 m ²
3A/M2/6	schowek	3,60 m ²

Razem:

60,52 m²

4A/M2/B loggia

7,34 m²

Przykładowa aranżacja:

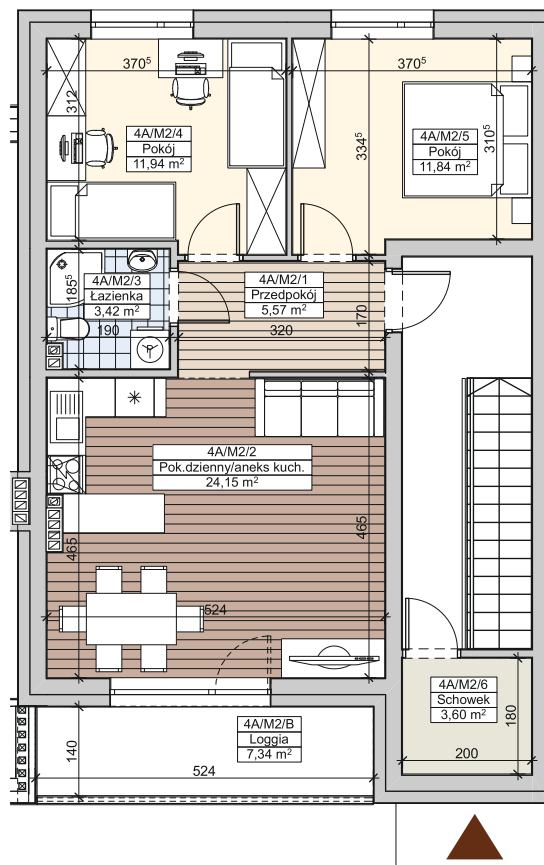


Wyposażenie pomieszczeń przedstawione na przykładowej aranżacji nie stanowi wyposażenia mieszkania będącego przedmiotem sprzedaży. Grafika pokazuje ewentualne możliwości aranżacji i ma charakter wyłącznie informacyjny i poglądowy.

Podane wymiary są poglądowe i mogą ulec zmianie na etapie projektu wykonawczego i realizacji. Powierzchnie pomieszczeń liczone są w świetle murów wraz z warstwami wykończeniowymi. Ostateczna powierzchnia obliczona zostanie na podstawie obmiaru powykonawczego, zgodnie z normą ISO-PN-9836:1997.

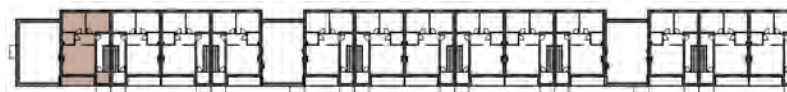
Cztery Kąty Potockiego

kameralne apartamenty i szeregówki w Rzeszowie

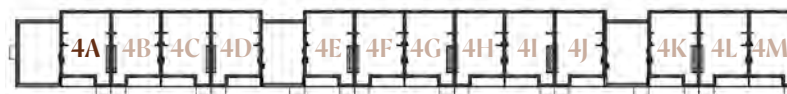


plan sytuacyjny

lokalizacja mieszkania



numeracja budynków



Cztery Kąty Potockiego

kameralne apartamenty i szeregowki w Rzeszowie



Domek A/M1

60,90 m²

Zestawienie powierzchni:

Parter:

A/M1/1	przedpokój	6,24 m ²
A/M1/2	łazienka	5,52 m ²
A/M1/3	pokój dzienny/aneks kuchenny	26,77 m ²
A/M1/4	pokój	11,86 m ²
A/M1/5	pokój	10,51 m ²

Razem: 60,90 m²

Przykładowa aranżacja:

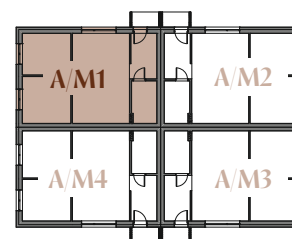
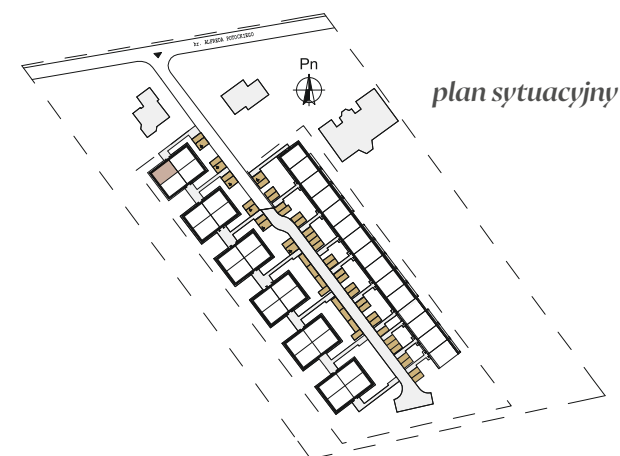
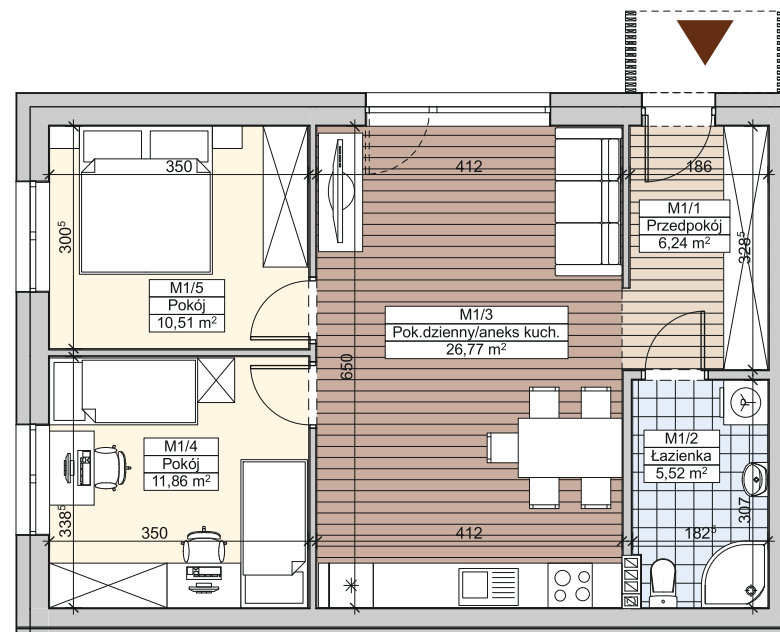


Wyposażenie pomieszczeń przedstawione na przykładowej aranżacji nie stanowi wyposażenia mieszkania będącego przedmiotem sprzedaży. Grafika pokazuje ewentualne możliwości aranżacji i ma charakter wyłącznie informacyjny i poglądowy.

Podane wymiary są poglądowe i mogą ulec zmianie na etapie projektu wykonawczego i realizacji. Powierzchnie pomieszczeń liczone są w świetle murów wraz z warstwami wykończeniowymi. Ostateczna powierzchnia obliczona zostanie na podstawie obmiaru powykonawczego, zgodnie z normą ISO-PN-9836:1997.

Cztery Kąty Potockiego

kameralne apartamenty i szeregówki w Rzeszowie



lokalizacja mieszkania
numeracja budynków



Domek A/M2

60,90 m²

Zestawienie powierzchni:

Parter:

A/M3/1	przedpokój	6,24 m ²
A/M3/2	łazienka	5,52 m ²
A/M3/3	pokój dzienny/aneks kuchenny	26,77 m ²
A/M3/4	pokój	11,86 m ²
A/M3/5	pokój	10,51 m ²

Razem: 60,90 m²

Przykładowa aranżacja:

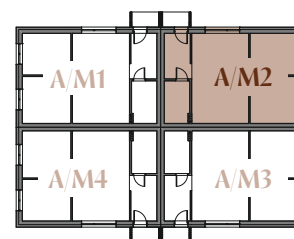
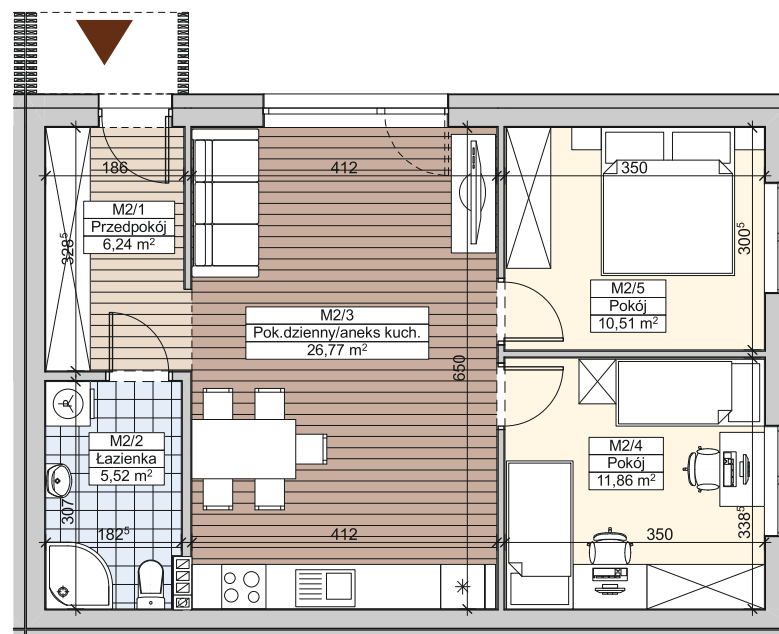


Wyposażenie pomieszczeń przedstawione na przykładowej aranżacji nie stanowi wyposażenia mieszkania będącego przedmiotem sprzedaży. Grafika pokazuje ewentualne możliwości aranżacji i ma charakter wyłącznie informacyjny i poglądowy.

Podane wymiary są poglądowe i mogą ulec zmianie na etapie projektu wykonawczego i realizacji. Powierzchnie pomieszczeń liczone są w świetle murów wraz z warstwami wykończeniowymi. Ostateczna powierzchnia obliczona zostanie na podstawie obmiaru powykonawczego, zgodnie z normą ISO-PN-9836:1997.

Cztery Kąty Potockiego

kameralne apartamenty i szeregówki w Rzeszowie



lokalizacja mieszkania
numeracja budynków



Cztery Kąty Potockiego

kameralne apartamenty i szeregowki w Rzeszowie



Domek A/M3

60,90 m²

Zestawienie powierzchni:

Parter:

A/M3/1	przedpokój	6,24 m ²
A/M3/2	łazienka	5,52 m ²
A/M3/3	pokój dzienny/aneks kuchenny	26,77 m ²
A/M3/4	pokój	11,86 m ²
A/M3/5	pokój	10,51 m ²

Razem: 60,90 m²

Przykładowa aranżacja:

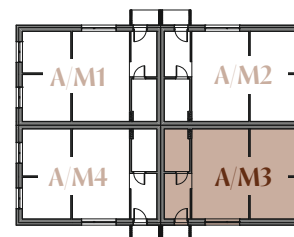
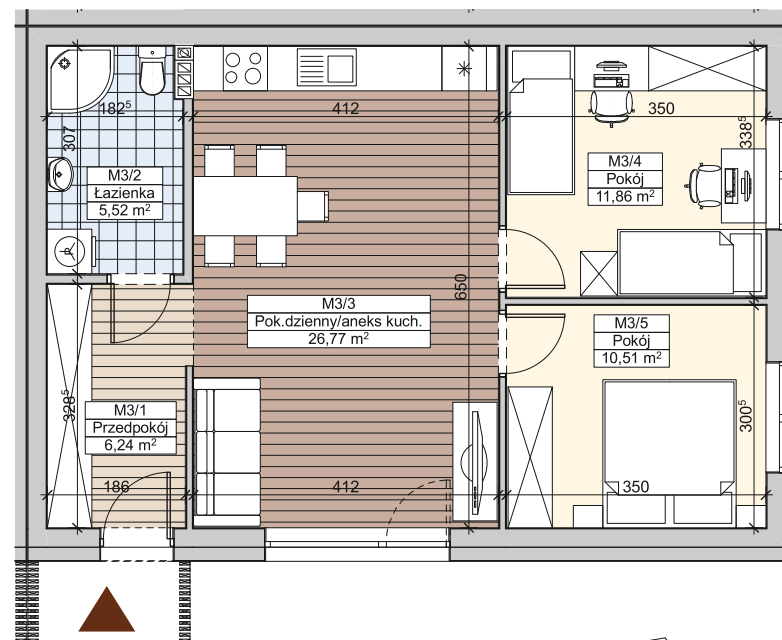


Wyposażenie pomieszczeń przedstawione na przykładowej aranżacji nie stanowi wyposażenia mieszkania będącego przedmiotem sprzedaży. Grafika pokazuje ewentualne możliwości aranżacji i ma charakter wyłącznie informacyjny i poglądowy.

Podane wymiary są poglądowe i mogą ulec zmianie na etapie projektu wykonawczego i realizacji. Powierzchnie pomieszczeń liczone są w świetle murów wraz z warstwami wykończeniowymi. Ostateczna powierzchnia obliczona zostanie na podstawie obmiaru powykonawczego, zgodnie z normą ISO-PN-9836:1997.

Cztery Kąty Potockiego

kameralne apartamenty i szeregówki w Rzeszowie



lokalizacja mieszkania
numeracja budynków



plan sytuacyjny

Cztery Kąty Potockiego

kameralne apartamenty i szeregowki w Rzeszowie



Domek A/M4

60,90 m²

Zestawienie powierzchni:

Parter:

A/M3/1	przedpokój	6,24 m ²
A/M3/2	łazienka	5,52 m ²
A/M3/3	pokój dzienny/aneks kuchenny	26,77 m ²
A/M3/4	pokój	11,86 m ²
A/M3/5	pokój	10,51 m ²

Razem:

60,90 m²

Przykładowa aranżacja:

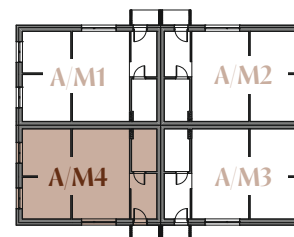
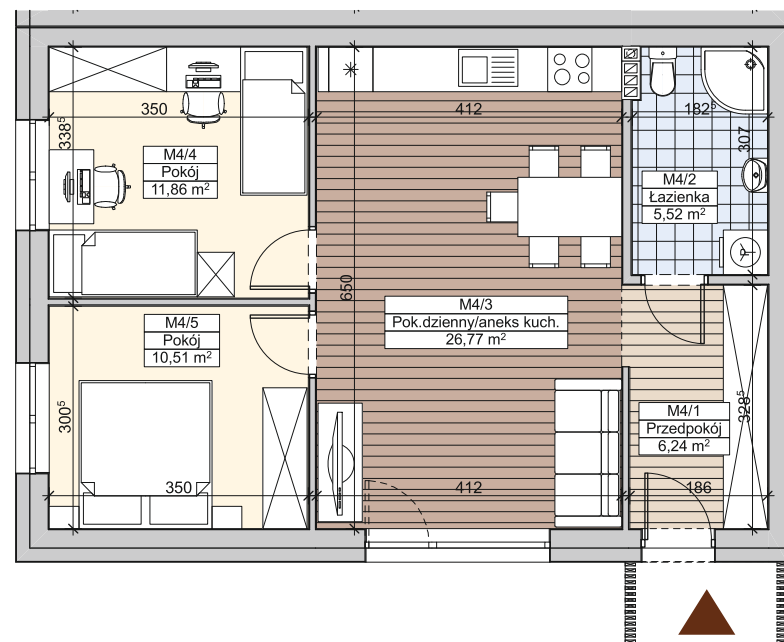


Wyposażenie pomieszczeń przedstawione na przykładowej aranżacji nie stanowi wyposażenia mieszkania będącego przedmiotem sprzedaży. Grafika pokazuje ewentualne możliwości aranżacji i ma charakter wyłącznie informacyjny i poglądowy.

Podane wymiary są poglądowe i mogą ulec zmianie na etapie projektu wykonawczego i realizacji. Powierzchnie pomieszczeń liczone są w świetle murów wraz z warstwami wykończeniowymi. Ostateczna powierzchnia obliczona zostanie na podstawie obmiaru powykonawczego, zgodnie z normą ISO-PN-9836:1997.

Cztery Kąty Potockiego

kameralne apartamenty i szeregówki w Rzeszowie



lokalizacja mieszkania
numeracja budynków

